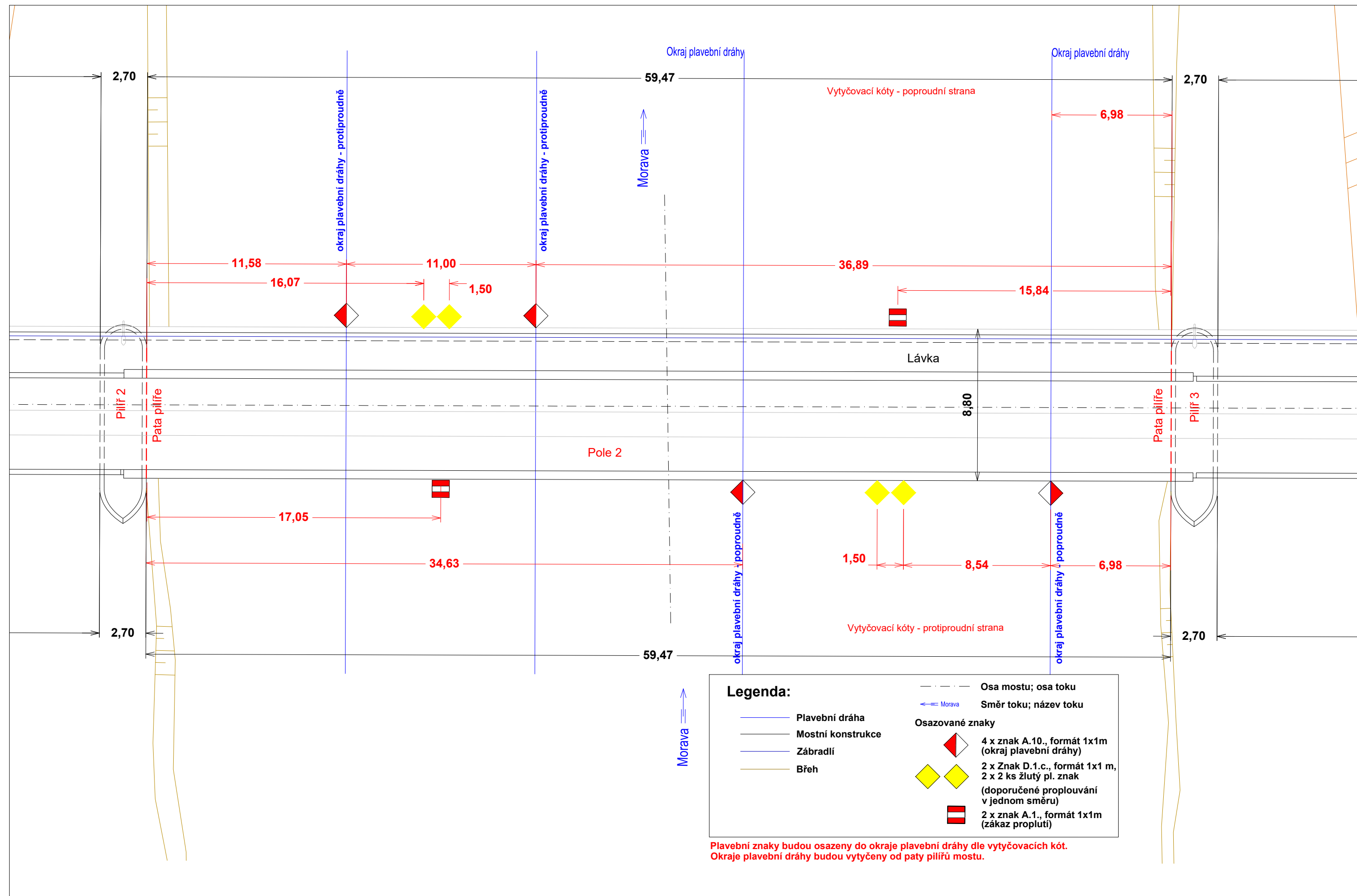


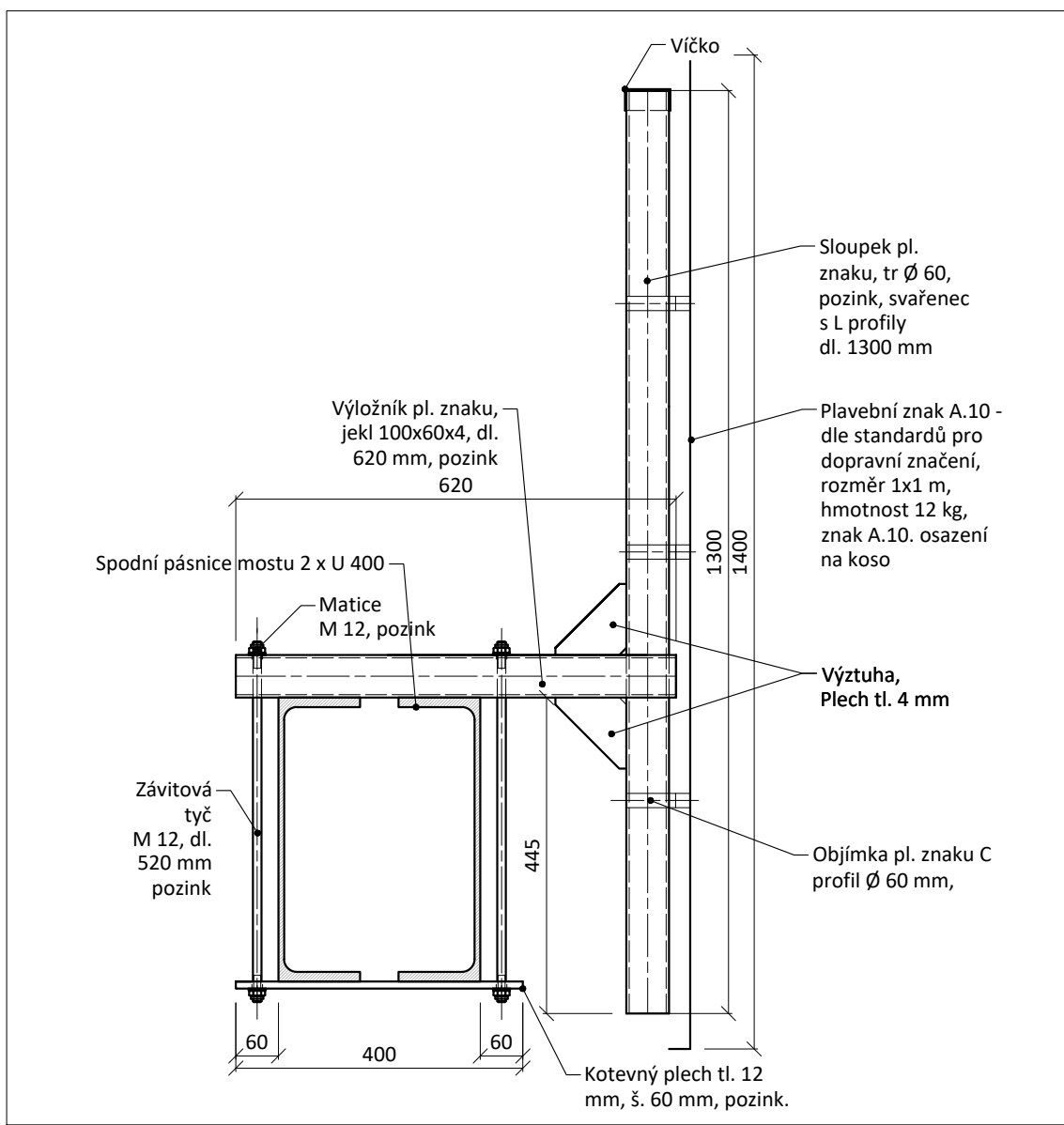
ř. km 146,569 - ŽELEZNIČNÍ PŘÍHRADOVÝ MOST UHERSKÉ HRADIŠTĚ - STARÉ MĚSTO

Vytyčení znaků - půdorys mostu, M 1:200

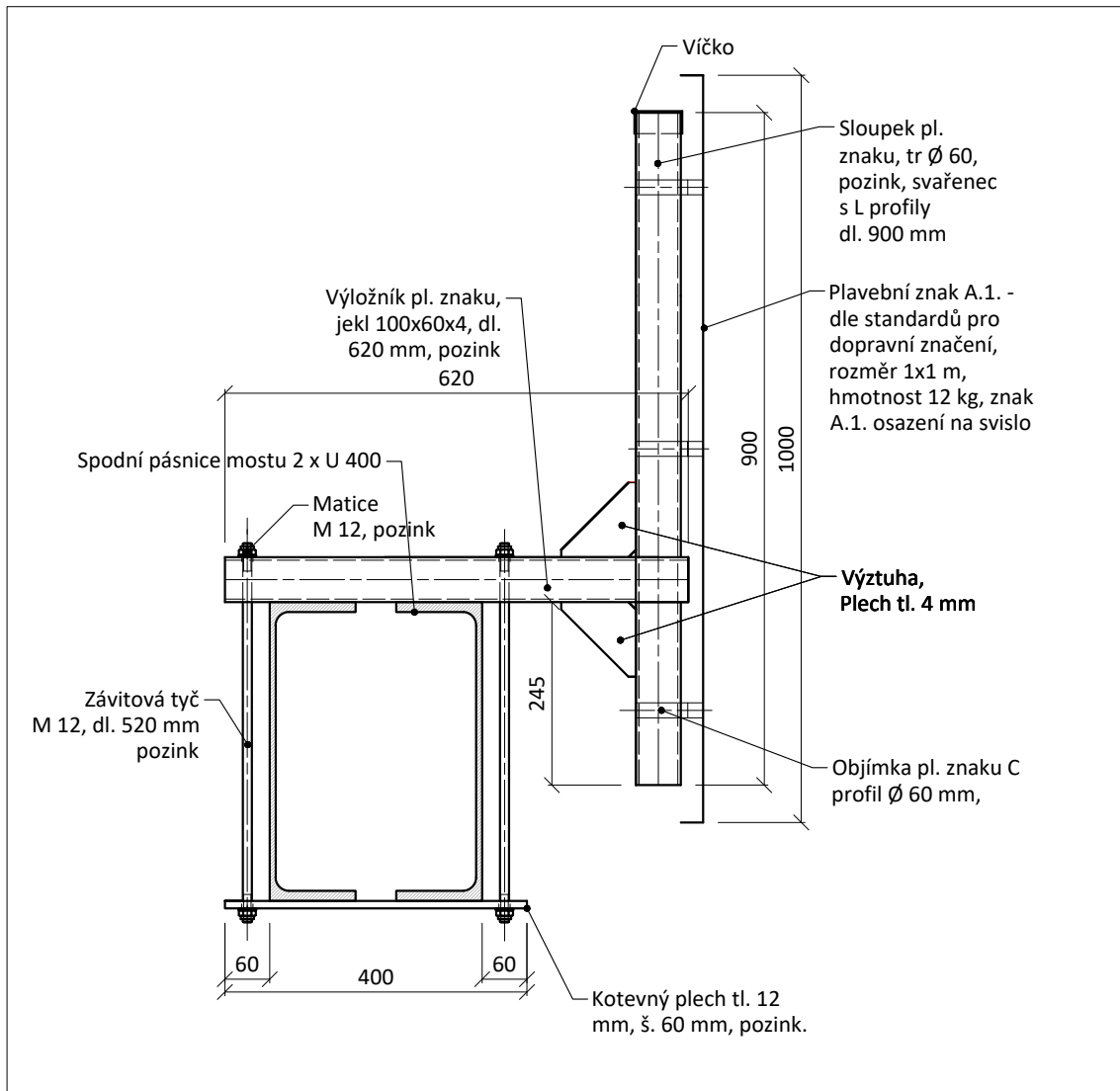


PROTIPROUDNÍ STRANA - ŽEL. MOST (SŽDC)

Detail uchycení znaků A.10. a D.1.c na mostě, M 1:10

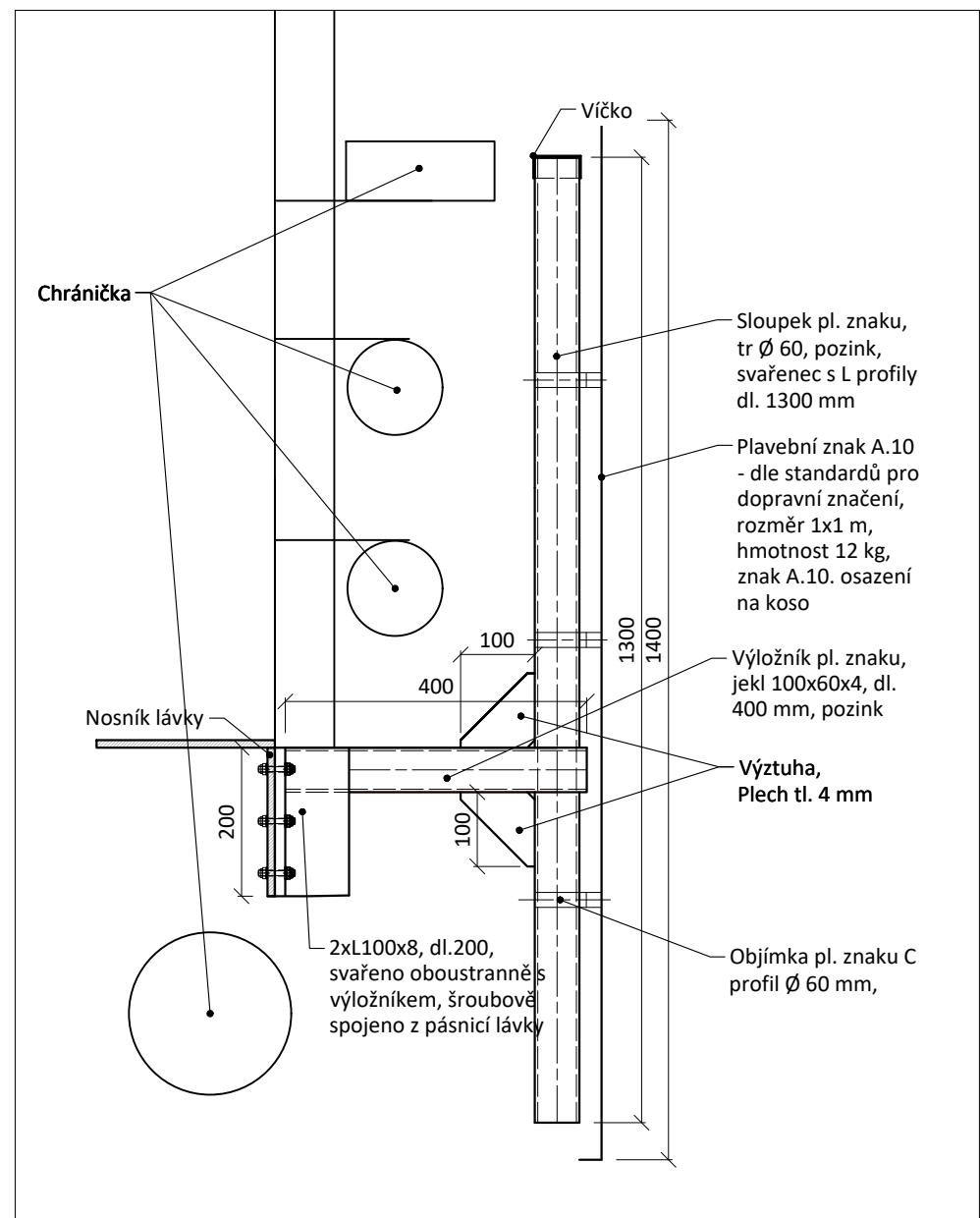


Detail uchycení znaků A.1. na mostě, M 1:10

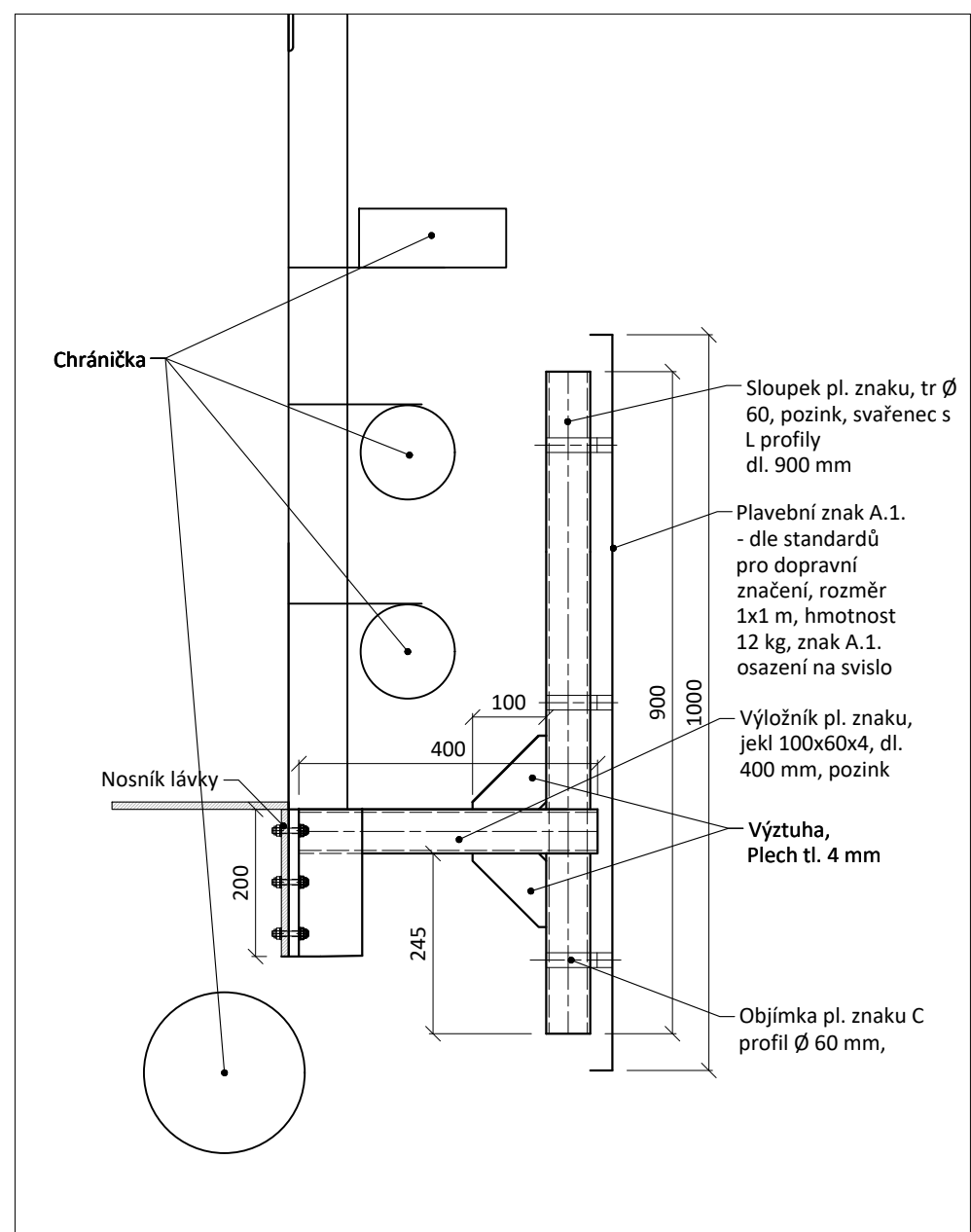


POPPOUDNÍ STRANA - LÁVKA (MĚSTO UH. HR.)

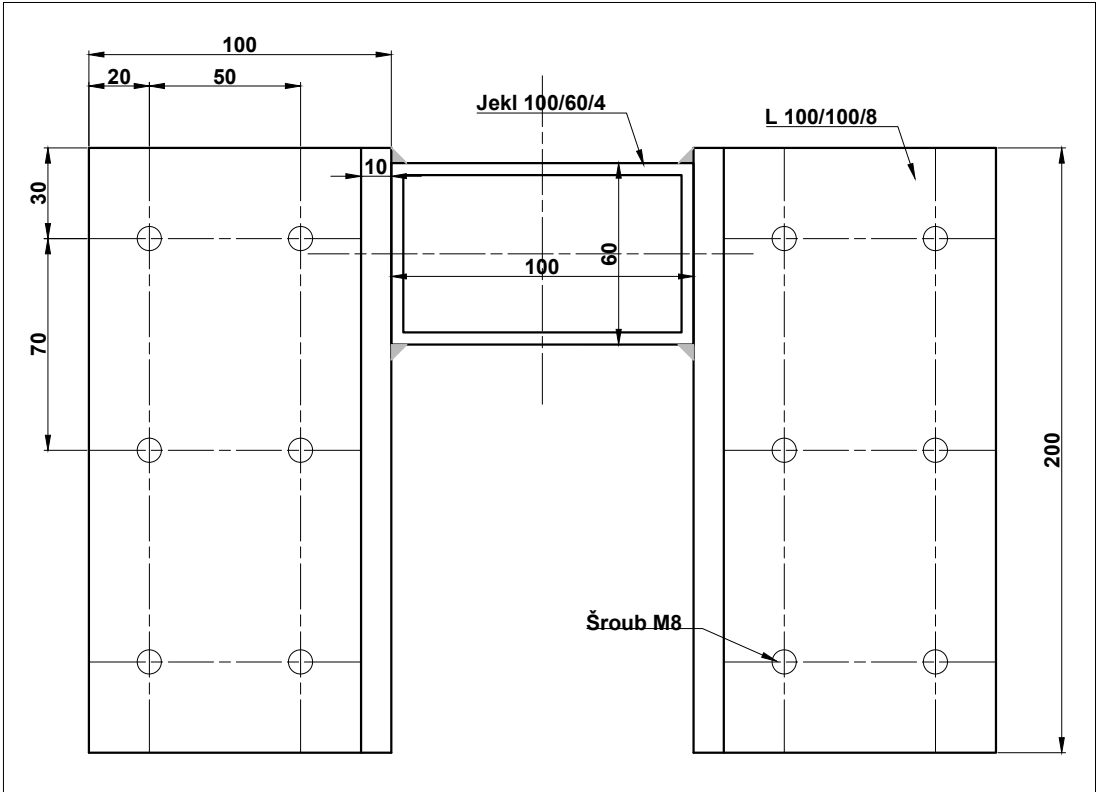
Detail uchycení znaků A.10. a D.1.c na lávce, M 1:10



Detail uchycení znaků A.1. na lávce, M 1:10



Detail kotvení k lávce, M 1:2,5



Výkaz výměr a materiálu pro most celkem					
Prvek	Rozměry	ks	jedn.	Celkem	Celkem kg
Znak A.10	1 x 1 m	4	ks	4	48
Znak D.1. (součást D.1c..*)	1 x 1 m	4	ks	4	48
Znak A.1.	1 x 1 m	2	ks	2	24
TR Ø 60 - sloupek, pozink	1300 mm	8	mb	10,4	29,04
TR Ø 60 - sloupek, pozink	900 mm	2	mb	1,8	5,02
Jekl 60x100x4, pozink - výložník	400 mm	5	mb	2,0	17,90
Jekl 60x100x4, pozink - výložník	620 mm	5	mb	3,10	27,75
Plech tl. 12 - kotevný	400 x 60 mm	5	m2	0,12	11,30
L 100 x 100 x 8	200 mm	10	mb	2,0	24,40
Závitová tyč M12	520 mm	10	mb	5,20	3,60
Matice M12	ks	20	ks	20	0,40
Šroub M8	100 mm	60	ks	60	2,50
Matice M8		60	ks	60	0,60
Plech tl. 4 - výztuha	100 x100 mm	20	m2	0,10	3,20
Celkem kg					245,71
Celkem kg - drobný spojovací materiál - plech, matice, šrouby, L profil					46

Víčko sloupku: 10 ks

* Poznámka: Osazovaný je znak D.1c se skládá ze dvou tabulí znaku D.1

VÝKRES NENÍ DÍLENSKÁ DOKUMENTACE

Výškový systém Balt p.v.				Souřadný systém S-JTSK	
6					
5					
4					
3					
2					
1					
REVIZE	POPIS		DATUM	SCHVÁLIL	

Sweco Hydroprojekt a.s. Ústředí Praha Táborská 31, 140 16 Praha 4; praha@sweco.cz; www.sweco.cz					
VYPRACOVAL	Ing. Janoušková	HIP	Ing. Janoušková	T. KONTROLA	Ing. Kaňkovský
PROJEKTANT		ŘEDITEL DIVIZE	Ing. Matějček	DATUM	04.2018
OBJEDNATEL	Povodí Moravy, státní podnik				
AKCE:			OKRES		
			ČÍSLO ZAKÁZKY		
			11 7250 01 03		
			STUPEŇ		
			DPS		
			FORMÁT		
			5 A4		
			MĚŘÍTKO		
			1:200		
			ARCHIVNÍ ČÍSLO		
			001599/18/1		
PRÍLOHA:				ČÍSLO PRÍLOHY	
ř.km 146,569 - železniční most Uherské Hradiště				D.3.12	
				a"	
				1	

Tato dokumentace včetně všech příloh (s výjimkou dat poskytnutých objednatelům) je duševním vlastnictvím akciové společnosti Sweco Hydroprojekt a.s. Objednatel této dokumentace je oprávněn ji využít k účelům vyplývajícím z uzavřené smlouvy bez jakéhokoli omezení. Jiné osoby (jak fyzické, tak právnické) nejsou bez předchozího výslovného souhlasu objednatelů oprávněny tuto dokumentaci ani její části jakkoli využívat, kopírovat (ani jiným způsobem rozmnožovat) nebo zpřístupnit dalším osobám. Poznámka: Podpisy zpracovatelů jsou připojeny pouze k výlistku číslo 01 nebo originálu přílohy (matrici).